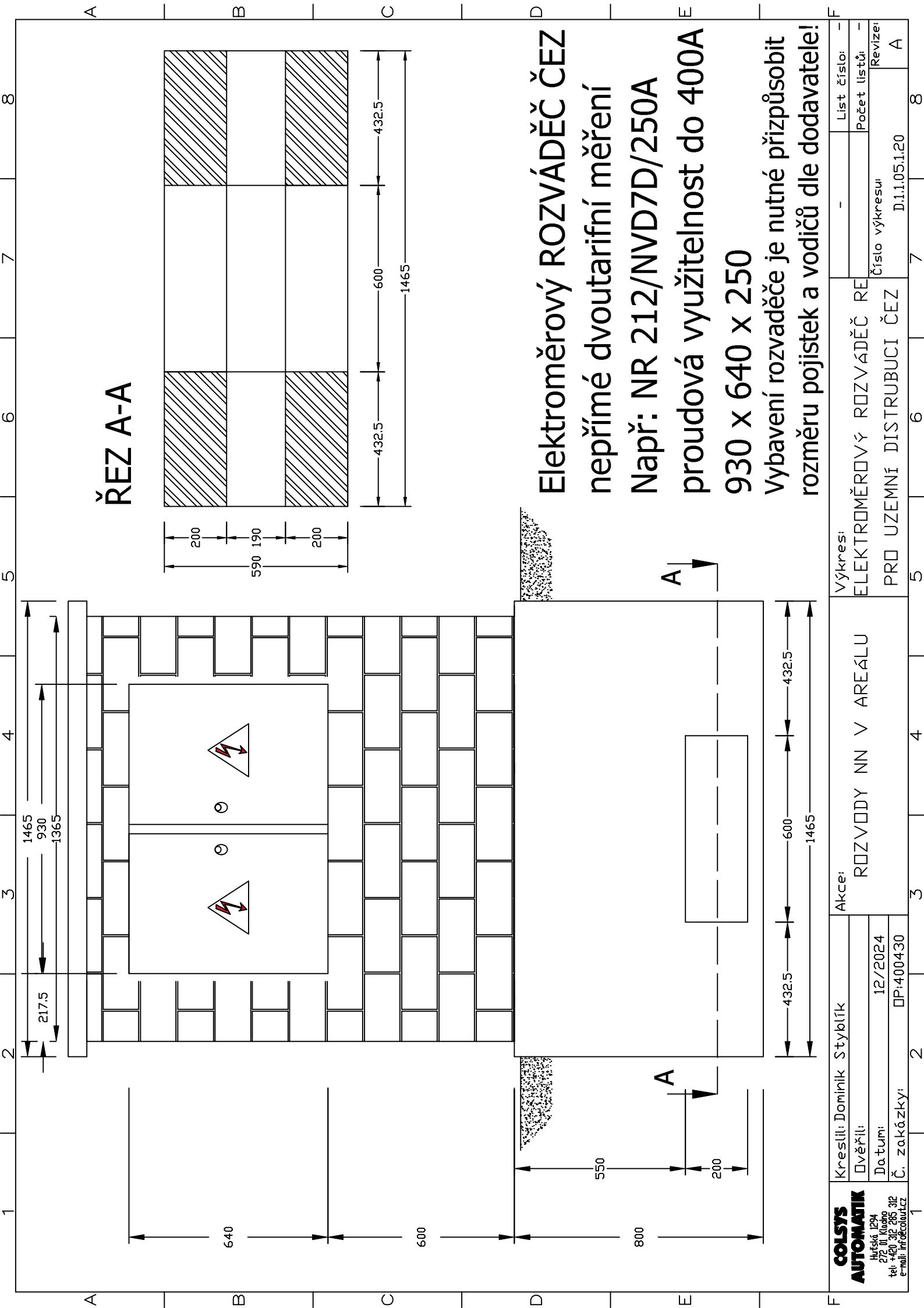


5				
4				
3				
2				
1	ČISTOPIS - PROVÁDĚNÍ STAVBY	1.7.2025	Ing. P. Kolouch	<i>[Signature]</i>
0	ČISTOPIS - POVOLENÍ STAVBY	26.3.2025	Ing. P. Kolouch	<i>[Signature]</i>
ZMĚNA Č.	POPIS ZMĚNY	DATUM	KONTROLOVAL	PODPIS

VYPRACOVAL	KONTROLOVAL	ZODP. PROJ.	HIP		<b>Ing. Jan ŠINTÁK - I.P.R.E.</b> autorizovaná projekční a inženýrská kancelář 362 14 Kolová 2 IČO: 11386096, DIČ: CZ5809181037 tel.: +420 353 228 222, fax.: +420 353 232 751 © Držitel certifikátu ISO 9001	
M. Šála	Ing. P.KOLOUCH	Ing. J. ŠINTÁK	Ing. J. ŠINTÁK			
						
MĚSTSKÝ ÚŘAD LOKET, K.VARY		STAVEBNÍ ÚŘAD MÚ SOKOLOV-OŽP				
INVESTOR: KARLOVARSKÝ KRAJ				FORMÁT		ČÍSLO PARÉ
STAVBA:  PROJEKTOVÉ PRÁCE 1.ETAPY REVITALIZACE VOLNOČASOVÉHO AREÁLU SVATOŠSKÉ ÚDOLÍ II  SO 05-1 – Rozvody NN				ÚČEL	DSJ	
				DATUM	11/2023	
				MĚŘÍTKO	--	
				KÓTOVÁNO V	-	
				Č.ZAKÁZKY	04-09/2023	
OBSAH: DOKUMENTACE PRO POVOLENÍ A PROVÁDĚNÍ STAVBY				Č.VÝKRESU	D.1.1.05.1.20	
TITULNÍ LIST ROZVADĚČŮ						

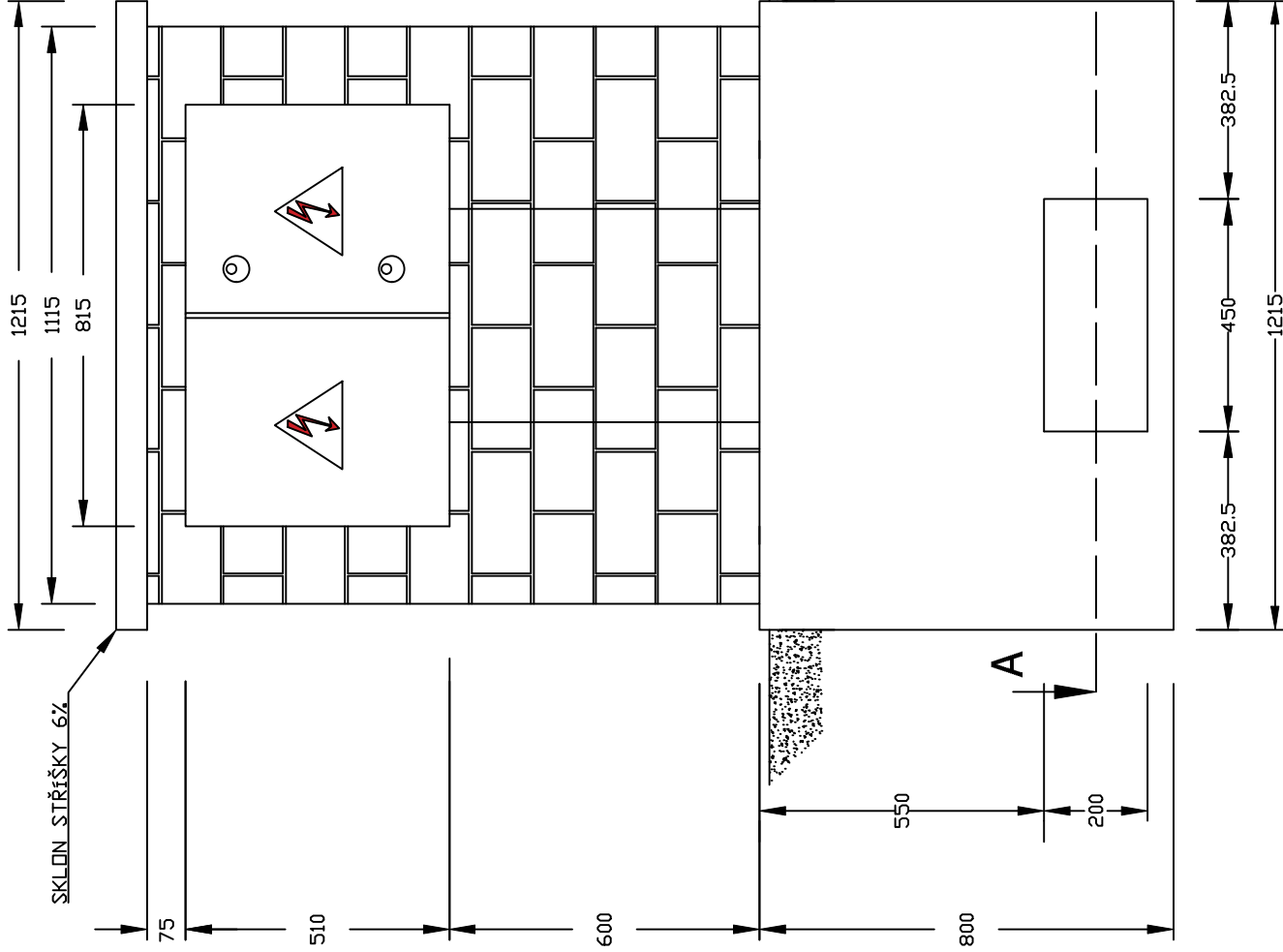


ŘEZ A-A

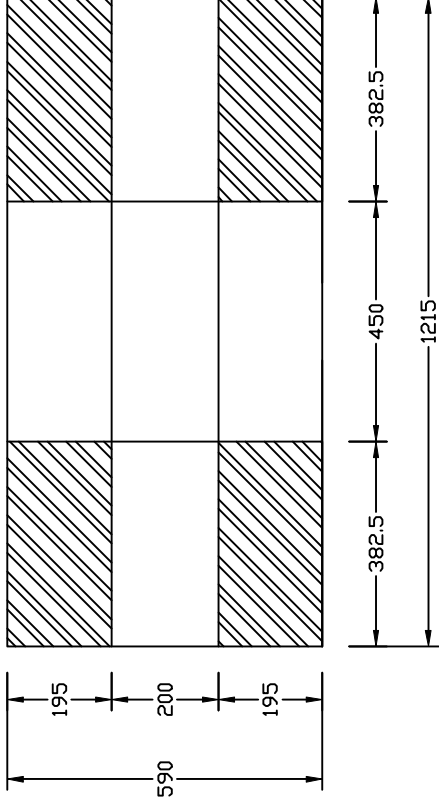
Elektroměrový ROZVÁDĚČ ČEZ  
nepřímé dvoutarifní měření  
Např: NR 212/NVD7D/250A  
proudová využitelnost do 400A  
930 x 640 x 250

Vybavení rozvaděče je nutné přizpůsobit  
rozměru pojistek a vodičů dle dodavatele!

<b>COLSYS AUTOMATIK</b> Hutská 1294 272 03 Kladno tel +420 312 285 312 e-mail: info@colsys.cz	Kreslí: Dominik Styblík		Akce:  ROZVODY NN V AREÁLU   <
---	-------------------------	--	---



ŘEZ A-A



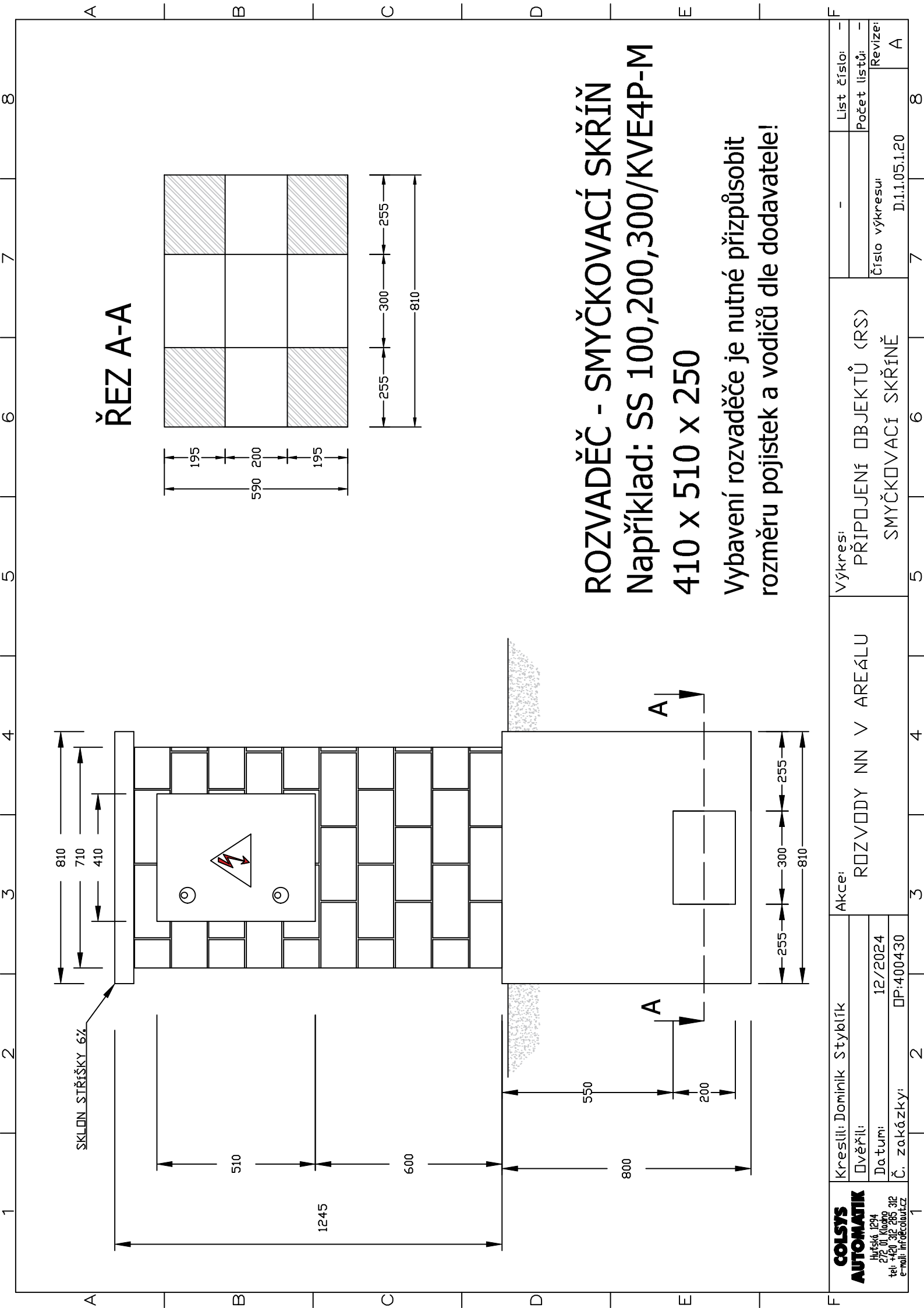
# ROZVÁDĚČ ROZPOJOVACÍ

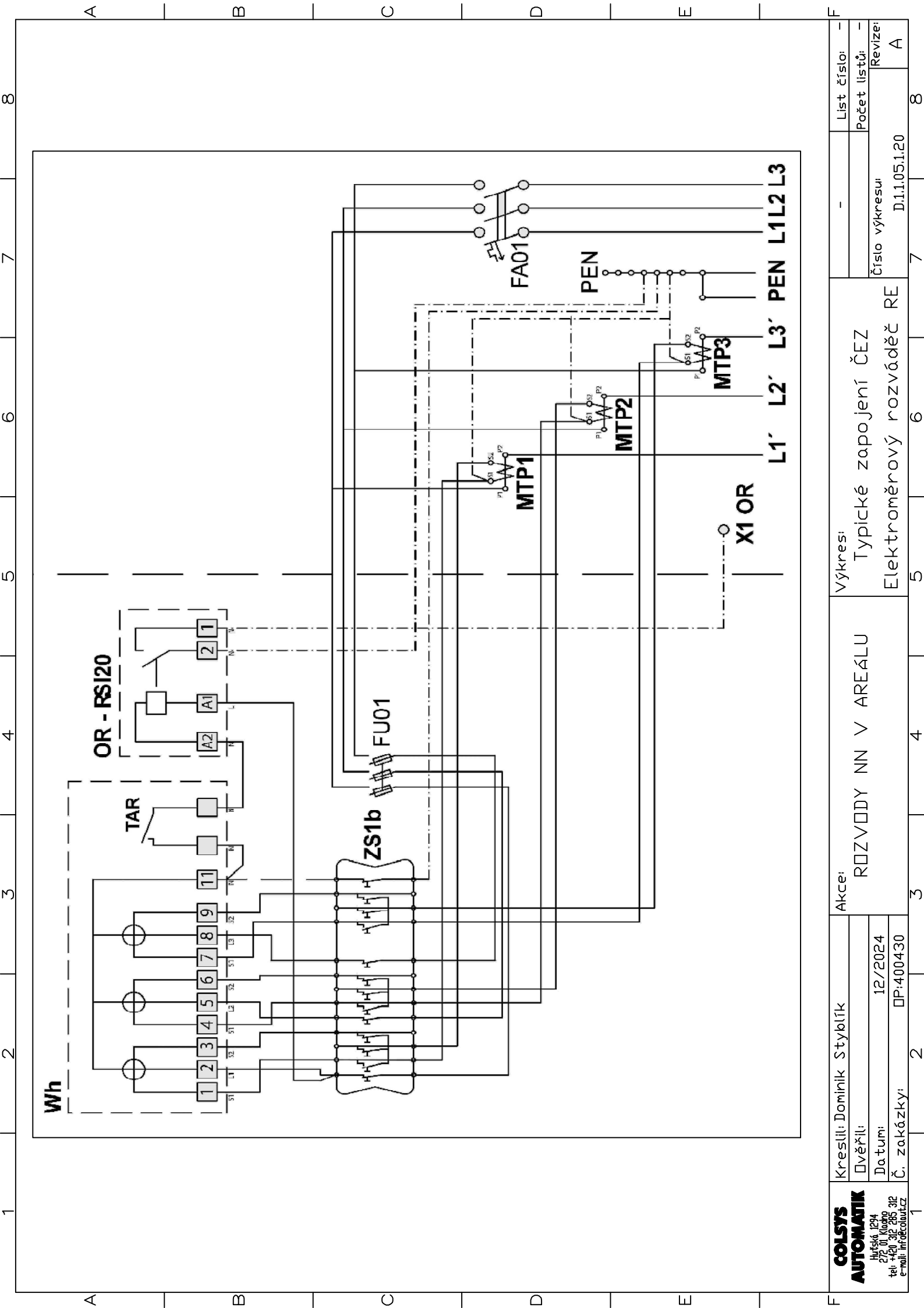
## např: SR 408/KVW4

### 815 x 510 x 250

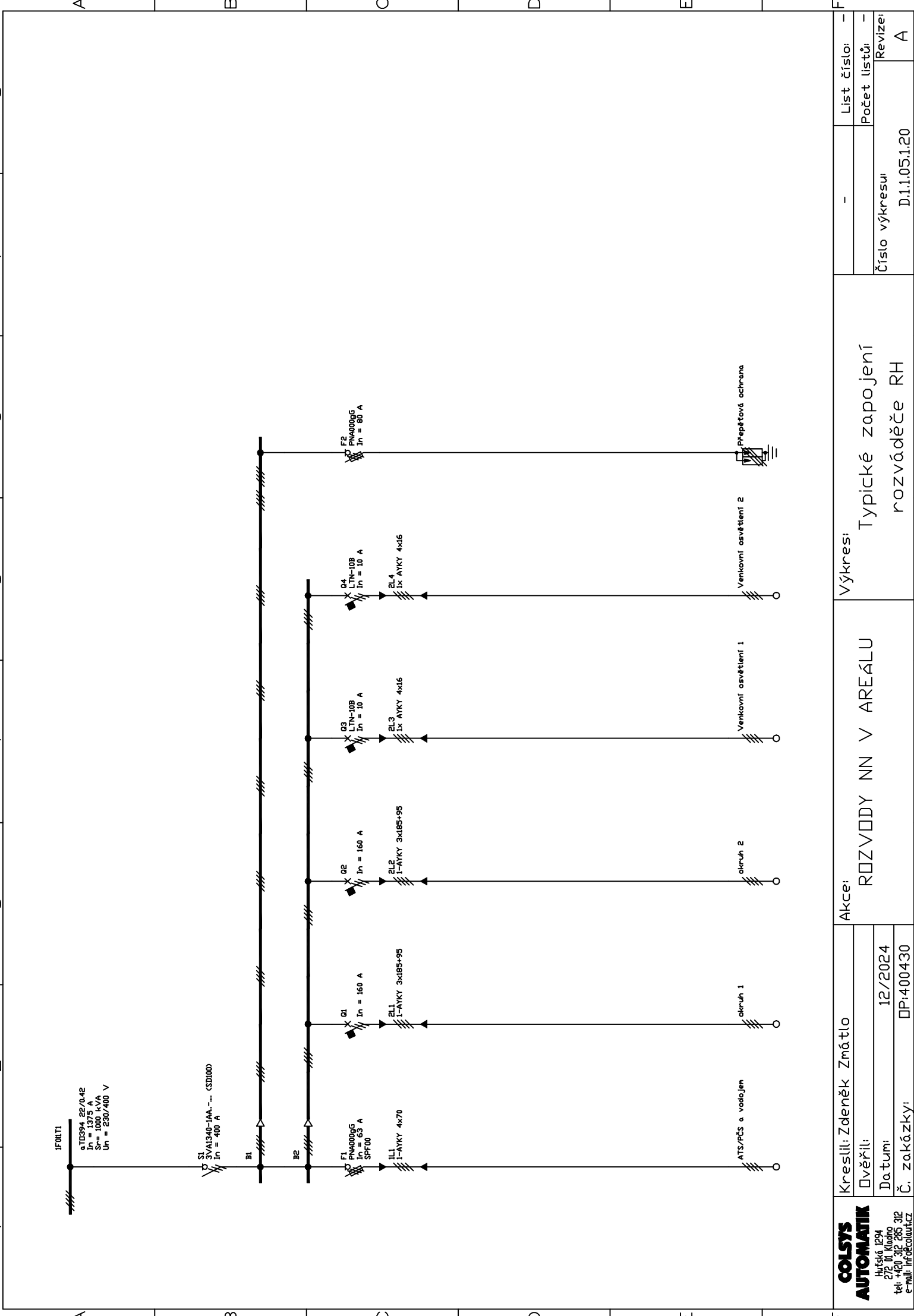
Vybavení rozvaděče je nutné přizpůsobit rozměru pojistek a vodičů dle dodavatele!

<b>COLSYS AUTOMATIK</b> Hutská 1294 272 01 Kladno tel: +420 312 285 312 e-mail: info@colsys.cz	Kreslil: Dominik Styblík		Akce:		Výkres:		-		List číslo:		-	
	Ověřil:		ROZVODY NN V AREÁLU		ROZPOJOVACÍ SKŘÍŇ		-		Počet listů:		-	
	Datum:		12/2024				Číslo výkresu:		400430-?-???		Revize:	
	Č. zakázky:		OP1400430								A	





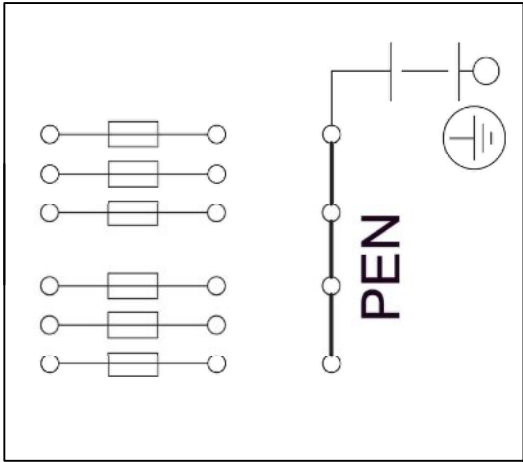
COLSYS AUTOMATIK Hrušská 1294 272 01 Kladno tel: +420 312 285 312 e-mail: info@colsys.cz	Kreslil: Dominik Styblík		Akce:		Výkres:		List číslo:	
	Ověřil:		ROZVODY NN V AREÁLU		Typické zapojení ČEZ		Počet listů:	
	Datum:		12/2024		Elektroměrový rozváděč RE		Číslo výkresu:	
	Č. zakázky:		OP:400430		D.1.1.05.1.20		Revize:	
1	2	3	4	5	6	7	A	



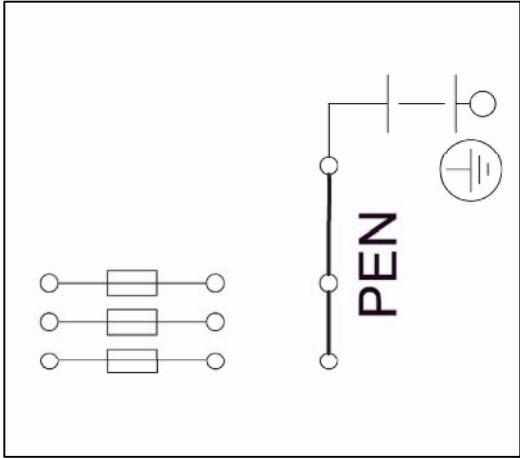


Rozvaděč je nutné přizpůsobit rozměru pojistek a vodičů!

SMYČKOVACÍ  
2 VÝVODY



SMYČKOVACÍ  
1 VÝVOD



ROZPOJOVACÍ  
S 1-2 VÝVODY

